

Kancelársky priestor na lukratívnom frekventovanom mieste v Senci



690 €/mesiac

Kraj:	Bratislavský kraj
Okres:	Senec
Obec:	Senec
Ulica:	Lichnerova
Druh:	Objekty
Typ objektu:	Kancelárie
Typ:	Prenájom
Úžitková plocha:	46 m ²

PODROBNÉ INFORMÁCIE

Status:	aktívne	Úžitková plocha:	46 m ²
Stav:	úplne prerobený	Balkón:	nie

POPIS NEHNUTEĽNOSTI

Ponúkame na prenájom reprezentatívny kancelársky priestor na lukratívnom frekventovanom mieste pešej zóny v Senci na 1. poschodí polyfunkčnej budovy.

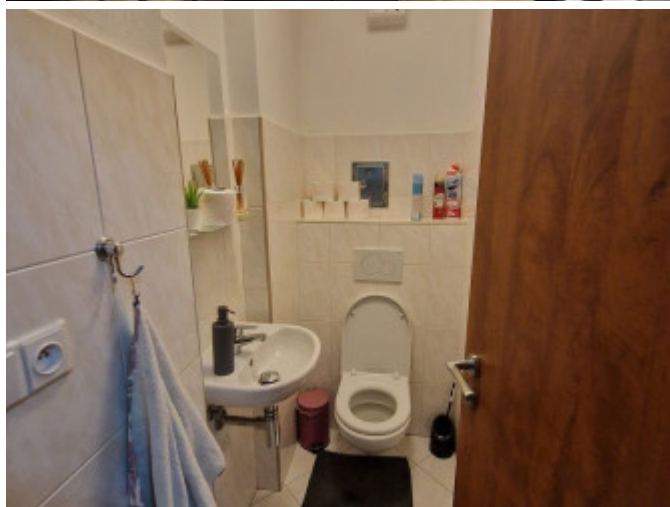
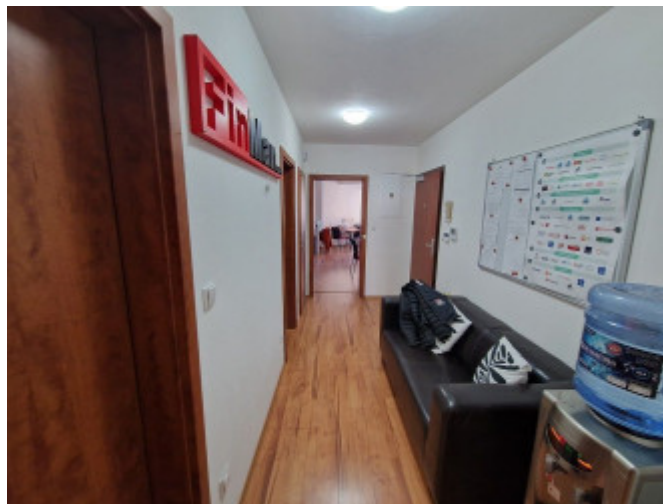
Kancelárie č. 215/29m² a č.216/17,2m² (46,2m²) s veľkým balkónom a plus spoločné priestory - WC, sprcha, kuchynka, chodba, sklad, technická miestnosť.

Luxusné priestory sú vybavené prvkami: klimatizácia, alarm, zabudovaný vysávač, samostatné vykurovanie, kuchynka, toaleta, sprcha, kompletne digitálne rozvody, možnosť pripojenia na optiku, videotelefón, žalúzie, sieťky proti hmyzu, bezpečnostné vchodové dvere triedy 3, možné zhotovenie svetelnej reklamy, info tabuľa na pešej zóne.

Cena: 690,-Eur + réžia cca 50,-Eur + DPH/mesiac
Depozit: 1x mesačný nájom pri podpise zmluvy

Priestory sú voľné ihneď.

V cene je zahrnutý kompletný právny servis a poradenstvo.



REALITNÝ MAKLÉR

Maklér :
Telefón :
E-mail:

Anna Sládková
0948923777
sladekova@reality.ba

