

SKLADY / HALY / výrobné priestory v RAČI 1.200-5.500m² na prenájom, s možnosťou kancelárií



5,40 €/m²/mesiac

Kraj:	Bratislavský kraj
Okres:	Bratislava III
Obec:	Bratislava-Rača
Ulica:	Na pántoch
Druh:	Priestory
Typ objektu:	Skladovacie priestory
Typ:	Prenájom
Úžitková plocha:	3800

PODROBNÉ INFORMÁCIE

Status:	aktívne	Energetický certifikát:	A
Vlastníctvo:	korporácia	Typ budovy:	zmiešané
Úžitková plocha:	3800 m ²	Rok výstavby:	2005
Stav:	novostavba		

POPIS NEHNUTEĽNOSTI

Ponúkame na prenájom rozsiahle skladové priestory na ulici Na Pántoch v Rači, Bratislava 3 v logisticko-priemyselnej zóne na východnom okraji mesta.

Lokalita s výbornou dopravnou dostupnosťou vhodnou na skladovanie, logistiku alebo ľahkú výrobu.

K dispozícii skladové priestory/haly:

- 1.228m²
- 2.000m²
- 2.519m²
- 3.800m²
- 5.500m²

Cena nájmu od 5,40€/m²/mesiac + DPH. K cene nájmu sa platia prevádzkové náklady v cene 1,69€/m²/mesiac a energie (platba podľa spotreby) + DPH.

Svetlá výška hál 11,5m. Možnosť zázemia priamo v hale.

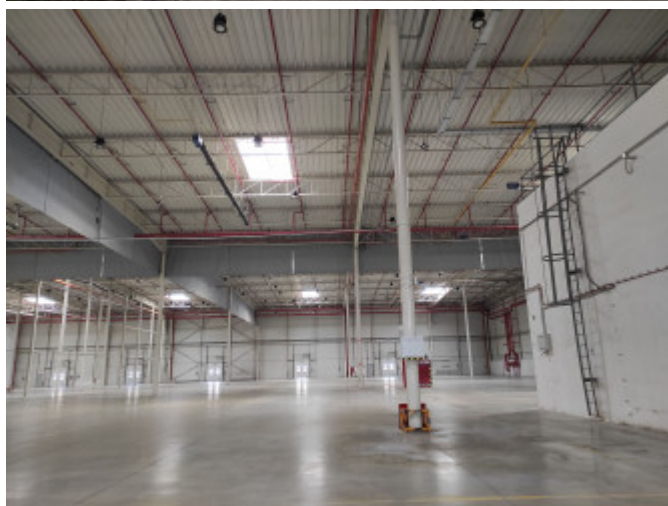
- Strategická logistická poloha pri vstupe do Bratislavy smerom od Pezinka.
 - Dobré napojenie na hlavné dopravné ťahy a diaľnice D1, D2 a obchvat D4/R7.
 - vhodné pre mestskú logistiku a regionálne distribučné centrá.
 - Dostatočný priestor pre manipuláciu a parkovanie nákladných vozidiel.
- Prístup do areálu cez rampu, prispôsobený pre vjazd kamiónov.

V prípade záujmu je možný v areáli aj prenájom kancelárii rôzneho štandardu a tiež menšie skladové priestory rôznych veľkostí...

V areáli je aj reštaurácia s denným menu.

Záujemca neplatí províziu.

Viac informácií u uvedeného realitného manažéra.



REALITNÝ MAKLÉR

Maklér :
Telefón :
E-mail:

Bc. Silvia Kodaiová
0948399230
kodaiova@reality.ba

